



H300 MKII

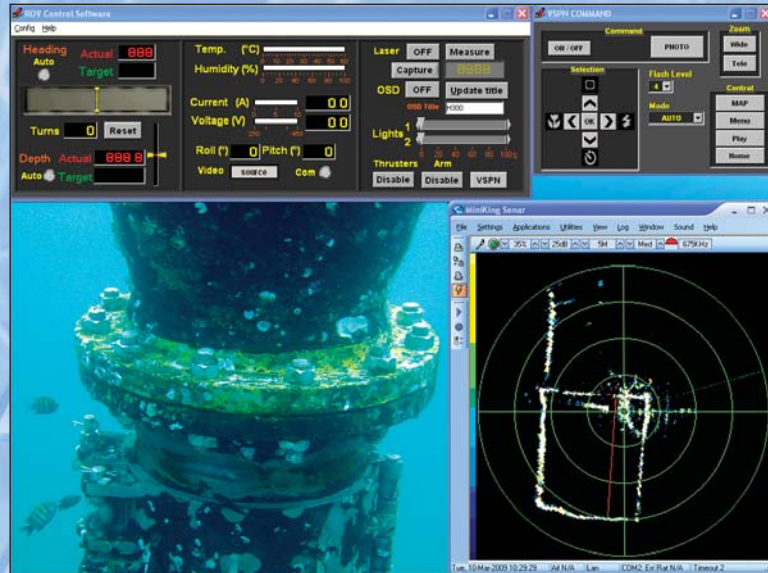
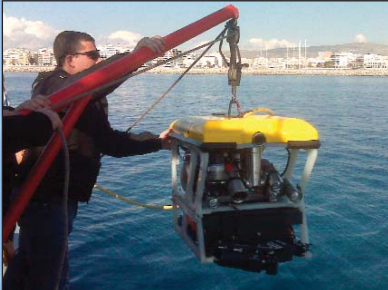
ROV per ispezioni sottomarine fino a 300 mt di profondità



ROV per ispezioni e osservazioni sottomarine



- Profondità operativa 300 metri
- Potente ma di dimensioni contenute
- Sistema video ad elevata definizione
- Equipaggiamento completo già nella versione standard
- Struttura modulare per la facile installazione di accessori
- Manutenzione facilitata per ogni componente



Visione contemporanea dell'immagine video e sonar



Unità di controllo e di potenza in una singola valigia trasportabile.

Controller trasportabile per il comando del Rov e del braccio manipolatore a 5 funzioni.

Il cavo ombelicale (lunghezza fino a 400m) può essere installato su un verricello manuale di facile movimentazione, il trasporto è ulteriormente agevolato dalla struttura carrellata.

Configurazione variabile secondo necessità

SISTEMA STANDARD



Telecamera a colori con zoom e 2 luci installate su p/TB

braccio manipolatore elettrico a 2 gradi di libertà (optional)

Telecamera digitale con flash

Manipolatore installabile su skid

Strobe
Acoustic pinger
USBL sistema di posizionamento

Sonar

ESEMPIO EQUIPAGGIAMENTO COMPLETO

ALTRI OPTIONAL E STRUMENTI INSTALLABILI SU SKID



Sonar Didson monoblocco



Metal detector



Sonar scanner laterale

H300 MKII

ROV classe II per ispezioni e osservazioni fino 300 metri di profondità

VEICOLO ROVH300-STD1

Performance

Movimenti	: sui 3 assi più rotazione su asse Z
Velocità	: 3.5 nodi (in 0 nodi di corrente)
Max profondità	: 300 metri in acqua di mare
Stabilità	: baricentro basso
Galleggiamento	: 8 kg senza zavorra

Caratteristiche Generali

Dimensioni (mm)	: 900 L x 470 H x 600 L
Peso in aria	: 70 kg esclusi optional
Materiale	: struttura in polypropylene e inox

Propulsione

Orizzontale	: 2 propulsori; 34 kg di spinta
Verticale	: 1 propulsore; 17 kg di spinta
Laterale	: 1 propulsore; 17 kg di spinta

Ogni propulsore è equipaggiato con un motore brushless.

Telemetria

Comunicazione attraverso porta RS485
Sistema di potenza per gestione segnali
Linea dati extra per sonar

Dispositivi di visione

Telecamera di ispezione a colori [VS1673DL3SI](#)
(PAL or NTSC) con zoom installata su pan & tilt
[VSPH300](#) (Pan 140° ; Tilt 120°), + 2 luci su pan & tilt:

- ottica : zoom 10 x (2.5-25 mm) / F1.8
- risoluzione : 460 line TV
- illuminazione minima : 1.5 lux a F1.8
- otturatore : elettronico, regolabile da 1/3 a 1/10 000 sec
- laser 2D di misura : 2 diodi laser da 1 mW
- 2 luci alogene da 75 W a intensità regolabile

Telecamera di navigazione [VS300](#)

Telecamera B/N ad alta definizione e sensibilità alla luce:

- ottica : 3.6 mm / F1.6 ; angolo di visione: 68°
- risoluzione : 570 line TV
- sensibilità alla luce : 0.01 lux

Luci frontali [VSE300SS](#)

- 2 luci alogene da 75 W ad intensità variabile

Sensori

Direzionalità	: sensori magnetometrici per i 3 assi : precisione: +/- 1% : <u>funzione di auto direzione</u> su 3 assi
Profondità	: sensori di tipo piezoresistivi : precisione: 0.1% : <u>funzione auto profondità</u>
Altri sensori	: temperatura interna : allagamento : controllo assorbimento motori

Optional installabili su skid

- Manipolatore idraulico a 5 gradi di libertà [BMHLK2H300](#)
- Sonar " Didson [DIDSONSKID - HY0834200](#)
- Metal detector [MD1H300X](#)
- Sonar laterale [SN5H300](#)

Equipaggiamento opzionale

- Sonar per navigazione e profilatura
- Braccio manipolatore elettrico a 2 gradi di libertà [BME2H300](#)
- Telecamera digitale VSPN+flash 304VSF303 [EVNH300-2](#)
- Sistema di posizionamento LBL or USBL
- Unità di segnalazione strobo allo Xenon [EECL0000204](#)
- Altimetro (per la funzione auto-altitudine) [ALTH300 / ALT2H300](#)
- Telecamera posteriore B/N [VS300H300AR](#)
- Zavorra 30 kg [LEST30KH300](#)
- Pinger Acustico [EDET0000071](#)

UNITA' DI CONTROLLO IN SUPERICIE

Unità di controllo [VSRH300MKII](#)

Comprende PC, unità di potenza e registratore digitale.
Racked (19") in box impermeabile apribile su fronte e retro ;
IP 52

PC con schermo 15" TFT LCD prestazioni:

- comunicazione con veicolo attraverso porta RS485 19 200 bauds
- :menù a tendina scorrevole:
 - parametri telecamere: zoom, otturatore elettrico, bilanciamento
 - auto direzione e auto profondità
 - controllo e gestione telecamera digitale
 - registrazione su hard disk
 - auto diagnosi di tutti gli strumenti
 - regolazione dell'intensità luci
- selezione del segnale video dalle telecamere (ispezione /navigazione)
info a video delle regolazioni telecamere, parametri di navigazione
amperaggio e voltaggio, allarmi.

Dimensioni (mm): 564 L x 900 H x 500 L

Peso: 70 kg

Consoll portatile remota [HY0828100](#)

- joystick per controllo movimenti ROV con sistema a POV
(Point of View) joystick controllo pan & tilt e braccio manipolatore.
Controllo delle telecamere (zoom, focus)

Condizioni operative

Temperatura operativa	: 0° to + 50°C
Temperatura di stoccaggio	: -10° to +60°C
Umidità	: 90%

Cavo ombelicale [OMB300H300S10X](#)

Lunghezza	: 300 m
Diametro	: 19.5 mm
Peso in aria	: 0.30 kg/m
Densità	: 0.99 kg/dm ³
Galleggiamento	: assetto positivo
Resistenza a trazione	: 300 kg

Argano [TMO450](#)

Capacità	: 310 m di ombelicale diametro 19.5 mm
Dimensioni (mm)	: 820 L x 750 H x 840 L
Peso con 300 m di cavo	: 110 kg